

2. 役員構成 (役員一覧)

(平成30年7月1日現在)

役職名	代表権の有無	氏名	役職名	代表権の有無	氏名
代表理事組合長	有	靱田 清	理事	無	宮田 一男
代表理事専務	有	吉川 清二	理事	無	関城 喩
常務理事	無	檜山 秀夫	理事	無	香川 義元
常務理事	無	藤本 紀生	理事	無	山崎 千代子
常務理事	無	戸井 裕紀	理事	無	佐藤 和夫
理事	無	藤本 實	理事	無	有安 正昭
理事	無	椿原 俊憲	理事	無	己斐 潔
理事	無	小畑 正利	理事	無	政田 俊明
理事	無	新谷 和博	理事	無	清水 康則
理事	無	中井 公孝	理事	無	末田 健治
理事	無	慶徳 宏昭	理事	無	市原 政則
理事	無	畠山 清典	理事	無	原口 淳子
理事	無	平田 喜久雄	理事	無	西本 桂子
理事	無	島村 照生	代表監事	—	木村 勝比古
理事	無	松尾 秀則	常勤監事	—	岡田 裕瑞
理事	無	西廣 建治	監事	—	金尾 哲也
理事	無	川本 康正	監事 (員外監事)	—	佐上 芳春
理事	無	品川 幹男	監事	—	谷口 和広
理事	無	沖 正孝	監事 (員外監事)	—	森末 辰彦
理事	無	田中 秀昭			

3. 組合員数

(単位：人、団体)

区分	28年度	29年度	増減
正組合員	16,544	16,075	△469
個人	16,510	16,040	△470
法人	34	35	1
准組合員	88,098	95,574	7,476
個人	87,877	95,348	7,471
法人	221	226	5
合計	104,642	111,649	7,007

4. 組合員組織の状況

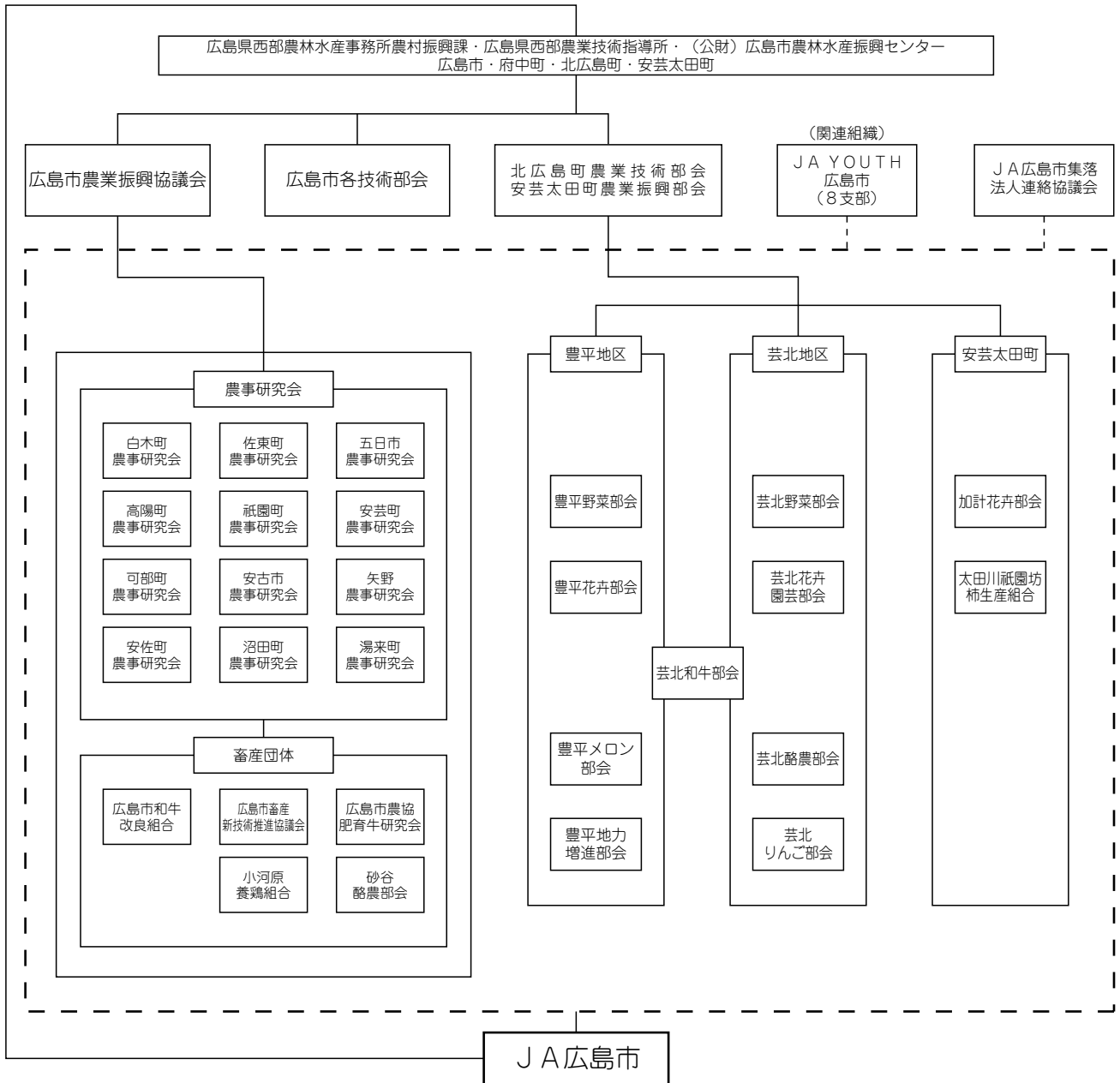
(1) 組合員組織

(単位：人)

組織名	構成員数
JA YOUTH広島市	197
JA広島市レディースクラブ	5,092

当JAの組合員組織を記載しています。

(2) 宮農振興体制



(平成30年7月1日現在)