

## JAの概要

### 2. 役員構成 (役員一覧)

(令和元年7月1日現在)

役職名	代表権の有無	氏名	役職名	代表権の有無	氏名
代表理事組合長	有	吉川 清二	理事	無	田中 秀昭
代表理事専務	有	檜山 秀夫	理事	無	関城 諭
常務理事	無	金林 和則	理事	無	香川 義元
常務理事	無	副島 裕	理事	無	木谷 正
常務理事	無	三浦 隆志	理事	無	佐藤 和夫
理事	無	藤本 實	理事	無	有安 正昭
理事	無	椿原 俊憲	理事	無	己斐 潔
理事	無	小畑 正利	理事	無	元木 久志
理事	無	新谷 和博	理事	無	清水 康則
理事	無	中井 公孝	理事	無	末田 健治
理事	無	寺田 充恵	理事	無	市原 政則
理事	無	高山 敏憲	理事	無	酒井 絹枝
理事	無	平田 喜久雄	理事	無	西本 桂子
理事	無	島村 照生	代表監事	—	木村 勝比古
理事	無	松尾 秀則	常勤監事	—	岡田 裕瑞
理事	無	大上 浩也	監事	—	金尾 哲也
理事	無	米田 清	監事 (員外監事)	—	佐上 芳春
理事	無	高田 智夫	監事	—	谷口 和広
理事	無	品川 幹男	監事 (員外監事)	—	森末 辰彦
理事	無	福島 幸治			

### 3. 組合員数

(単位：人、団体)

区分	29年度	30年度	増減
正組合員	16,075	15,673	△402
個人	16,040	15,631	△409
法人	35	42	7
准組合員	95,574	100,314	4,740
個人	95,348	100,089	4,741
法人	226	225	△1
合計	111,649	115,987	4,338

### 4. 組合員組織の状況

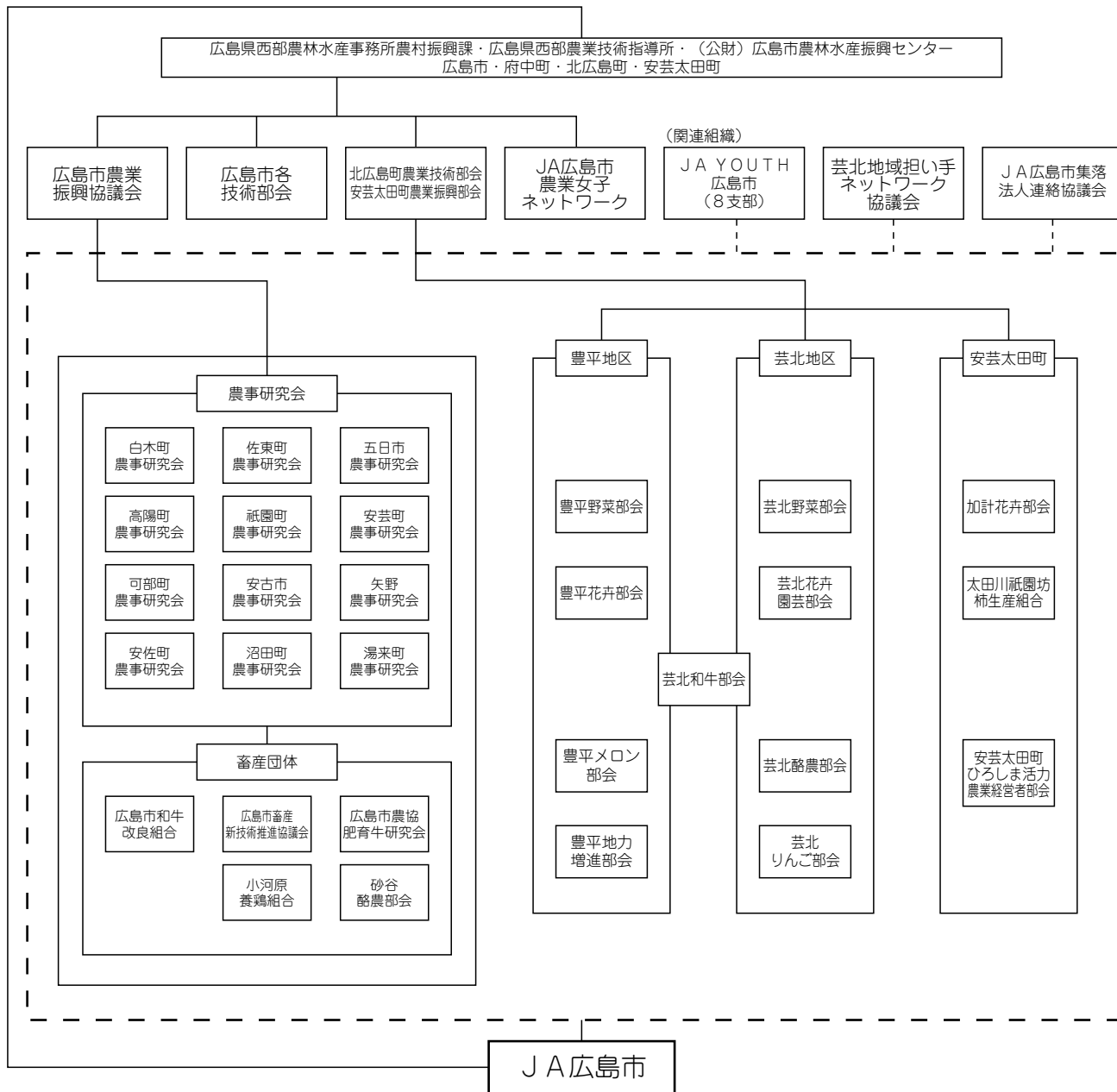
#### (1) 組合員組織

(単位：人)

組織名	構成員数
JA YOUTH広島市	210
JA広島市レディースクラブ	4,830

当JAの組合員組織を記載しています。

(2) 営農振興体制



(令和元年7月1日現在)